



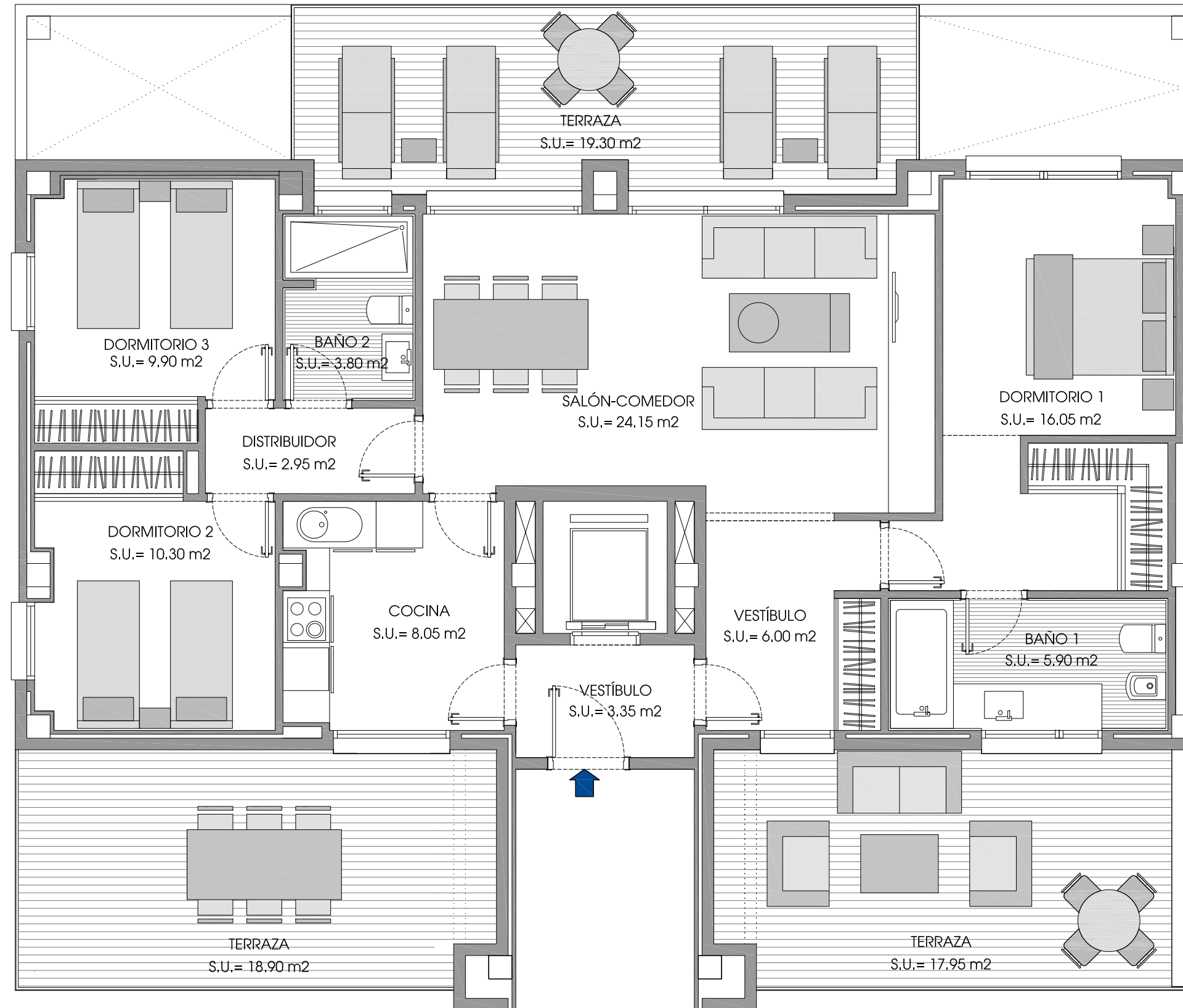
### VIVIENDA TIPO 07

SUP CONSTRUIDA VIVIENDA 126.07m<sup>2</sup>

SUP CONSTRUIDA TERRAZAS 56.60m<sup>2</sup>

VIVIENDA PORTALES A, B, C, D, E y F

PLANTA ÁTICO



\*Las superficies definitivas serán las que resulten de la ejecución de la obra. Las reflejadas aquí son orientativas. Este plano queda sujeto a posibles modificaciones por parte de la dirección facultativa